

Informationen zur Ablesung eines Kompaktschachtes

EURAWASSER Nord GmbH
Am Au graben 2
18273 Güstrow

Sehr geehrte Damen und Herren,

an dieser Stelle finden Sie einige Hinweise zur Ablesung von nicht begehbaren Kompaktschächten.

Ablesung in einem Maec – Schacht:

1. Mithilfe eines Sechskantschlüssels (oder alternativ auch mit einem großen Schraubendreher) können Sie die Abdeckung des Schachtes mit einer Linksdrehung öffnen.

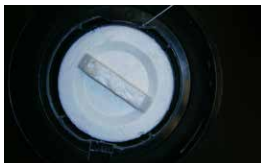


Schachtabdeckung



Sechskantschlüssel

2. Anschließend müssen zwei Polystyroldeckel entfernt werden, die der Isolierung dienen. Für die dazu notwendige Linksdrehung nutzen Sie bitte die Griffe.



Deckel 1



Deckel 2



Wasserzähler

3. Unter der Klappe finden Sie den Wasserzähler.

Ablesung in einem EWE – Schacht:



1. Nach Entfernen von Deckel und Isolierschluss wird die Zähleranlage unter leichtem Drehen herausgezogen.



2. Durch die flexiblen Schläuche kann die Zähleranlage neben der Schachtoffnung abgelegt und abgelesen oder der Zähler ausgewechselt werden.



3. Unter leichtem Drehen am Griffrad wird die Zähleranlage wieder abgesenkt.



4. Das Isolierkissen einlegen, bevor der Deckel geschlossen wird.

Bitte lesen Sie auf dem Wasserzähler die ersten 5 Ziffern ab. Rote Ziffern stellen Nachkommastellen dar und sind für die Abrechnung **NICHT** relevant. Wir bedanken uns für Ihre Mitwirkung.

Mit freundlichen Grüßen
EURAWASSER Nord GmbH

EURAWASSER Nord GmbH // Am Au graben 2 // 18273 Güstrow // Deutschland // T +49 3843 7760-0 // F +49 3843 7760-100 // info@eurawasser-nord.de
eurawasser-nord.de // Amtsgericht Rostock, HRB 4570 // Geschäftsführer: Janine Drücker, Robert Ristow, Andreas Russ // USt.-IdNr.: DE811483706
Bankverbindung: Deutsche Bank AG Rostock, Konto-Nr. 1 650 258, BLZ 130 700 00, IBAN: DE25 1307 0000 0165 0258 00, BIC: DEUTDEBRXXX

Ein Unternehmen der REMONDIS-Gruppe